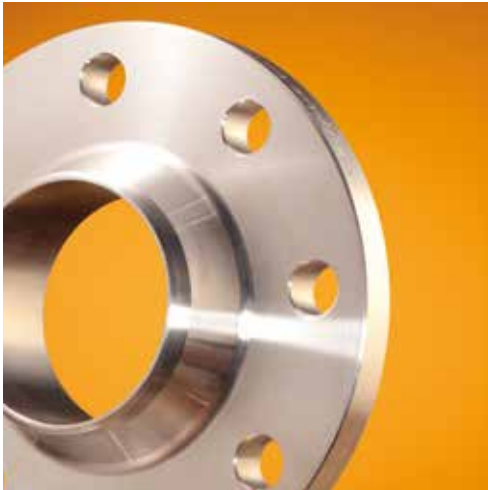




STAPPERT

INOX INTELLIGENCE.

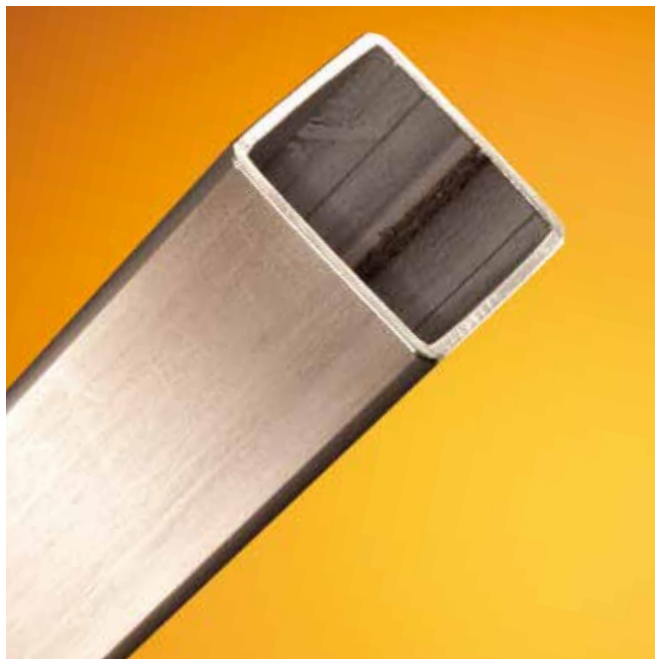
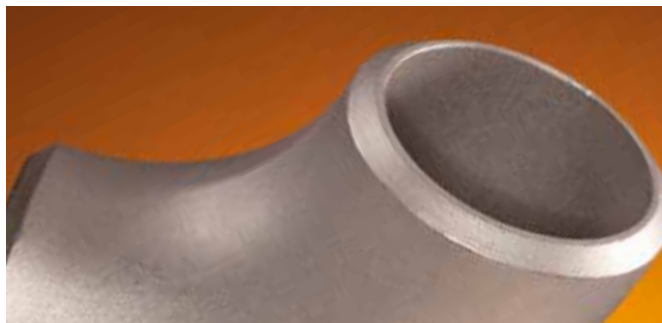


OFERTA
MAGAZYNOWA
Przegląd dostępnych
produktów



Pręty
Kątowniki
Profile specjalne
Blachy
Rury
Armatura
Tuleje





»Wykorzystaj nasze mocne strony i porozmawiaj z naszymi ekspertami od stali nierdzewnej.«

STAPPERT – MARKA STALI NIERDZEWNYCH.

STAPPERT jest jednym z wiodących dystrybutorów produktów długich i armatury wykonanych ze stali nierdzewnej, odpornej na korozję i wysoką temperaturę.

Posiadamy stal nierdzewną, która doskonale spełnia Państwa wymagania i dostarczamy ją w zakresie rozwiązań zarówno standardowych jak i dostosowanych do indywidualnych potrzeb. Pod każdym względem wyróżniamy się najwyższą jakością.

Dostosowujemy się do potrzeb naszych klientów, aby czerpali jak najwięcej korzyści ze współpracy z naszą firmą. Oprócz ogromnej różnorodności produktów i niezawodnej dostawy - to właśnie oznacza STAPPERT - mogą Państwo również polegać na naszym stałym zaangażowaniu w rozwój i dalszą optymalizację naszych usług. To właśnie rozumiemy przez INOX INTELLIGENCE.

My - zespół STAPPERT - potrafimy w kompetentny sposób odpowiedzieć na zainteresowanie ze strony różnych gałęzi przemysłu. Od inżynierii mechanicznej, poprzez technologię energetyczną i ochronę środowiska, aż po przemysł spożywczy - jesteśmy obecni we wszystkich sektorach i od dziesięcioleci budujemy naszą reputację jako profesjonalny partner.

STAPPERT kładzie nacisk nie tylko na szeroką gamę stali nierdzewnych, odpornych na korozję i wysoką temperaturę, ale także na dobrą dostępność i wsparcie niezależnie od lokalizacji. Jesteśmy zawsze w bliskim zasięgu, gdziekolwiek jesteś. Nasza firma to Twój niezawodny, globalny partner kompleksowo zaspokajający Twoje zapotrzebowanie na materiał oraz zapewniający krótkie terminy dostaw.

RURY | BEZSZWOWE

| gatu- nek | AISI/ UNS*) | bezzwowe | | |
|------------------|----------------|-------------------------------|---|--|
| | | ○ | ○ | ○ |
| | | rury hydrauliczne | | rury precyzyjne |
| 1.4301 1.4307 | 304 304L | 4,00 × 1,00 - 406,40 × 9,53 | | 6,00 × 1,00 - 42,00 × 2,00 6,00 × 1,00 - 42,00 × 3,00 |
| 1.4306 | 304 L | 12,00 × 1,00 - 323,85 × 12,70 | | - |
| 1.4401 1.4404 | 316 316L | 6,00 × 1,00 - 406,40 × 9,53 | | 6,00 × 1,00 - 38,00 × 2,00 |
| 1.4462 | S 31803 | 13,72 × 2,24 - 219,08 × 8,18 | | - |
| 1.4501 | S 32760 | 21,34 × 2,77 - 168,33 × 7,11 | | - |
| 1.4539 | 904 L | 10,30 × 2,00 - 219,08 × 12,70 | | - |
| 1.4541 | 321 | 6,00 × 1,00 - 219,08 × 12,70 | | 6,00 × 1,00 - 28,00 × 2,00 6,00 × 1,00 - 57,00 × 2,90 |
| 1.4571 | 316 Ti | 4,00 × 0,50 - 323,85 × 12,70 | | 6,00 × 1,00 - 42,00 × 2,00 6,00 × 1,00 - 88,90 × 4,50 |
| 1.4841 | 314 | 6,00 × 1,00 - 168,30 × 4,50 | | - |
| 1.4845 | 310 S | 13,72 × 2,24 - 219,08 × 12,70 | | - |
| 1.4878 | 321 H | 6,00 × 1,00 - 219,08 × 12,70 | | - |

RURY | SPAWANE

| gatu- nek | AISI/ UNS*) | niewyżarzane | | | | wyżarzane | | | |
|------------------|----------------|------------------------------|---|-----------------------------|---|------------------------------|---|------------------------------|---|
| | | ○ | ○ | ○ | ○ | ○ | ○ | ○ | ○ |
| | | wyżarzane szlifowane | | rury spożywcze | | | | | |
| 1.4301 1.4307 | 304 304L | 5,00 × 0,75 - 812,80 × 4,00 | | 6,00 × 1,00 - 609,60 × 9,53 | | 21,30 × 2,00 - 114,30 × 2,00 | | 18,00 × 1,00 - 204,00 × 2,00 | |
| 1.4404 | 316 L | 6,00 × 1,00 - 812,80 × 4,00 | | 6,00 × 1,00 - 609,60 × 9,53 | | 21,30 × 2,00 - 114,30 × 2,00 | | 18,00 × 1,00 - 154,00 × 2,00 | |
| 1.4539 | 904 L | 76,10 × 3,00 - 355,60 × 4,00 | | - | | - | | - | |
| 1.4541 | 321 | 21,30 × 2,00 - 406,40 × 4,00 | | 6,00 × 1,00 - 114,30 × 5,00 | | - | | - | |
| 1.4571 | 316 Ti | 10,00 × 1,00 - 609,60 × 4,00 | | 6,00 × 1,00 - 114,30 × 6,30 | | - | | - | |

RURY KONSTRUKCYJNE

| gatu- nek | AISI/ UNS*) | okragłe | | | | | | | | | |
|--------------|----------------|------------------------------|------------------------------|------------------------------|------------------------------|---------------------------------|---------------------------------|---------------------------------|---------------------------------|--------------------------------|---------------------------------|
| | | ○ | ○ | ○ | ○ | □ | □ | □ | □ | □ | □ |
| | | okragłe szlifowane | okragłe polerowane | okragłe szczotkowane | kwadratowe | kwadratowe szlifowane | kwadratowe szczotkowane | prostokątne | prostokątne szlifowane | prostokątne szczotkowane | |
| 1.4301 | 304 | 10,00 × 1,50 - 168,30 × 2,00 | 10,00 × 1,50 - 114,30 × 4,00 | 12,00 × 1,50 - 114,30 × 2,00 | 15,00 × 1,00 - 114,30 × 3,00 | 10 × 10 × 1,0 - 200 × 200 × 5,0 | 15 × 15 × 1,5 - 120 × 120 × 3,0 | 20 × 20 × 2,0 - 200 × 200 × 4,0 | 20 × 10 × 1,5 - 200 × 150 × 5,0 | 20 × 10 × 1,5 - 150 × 50 × 3,0 | 20 × 10 × 1,5 - 200 × 100 × 4,0 |
| 1.4404 | 316 L | - | 25,00 × 2,00 - 48,30 × 2,00 | - | - | 15 × 15 × 1,5 - 200 × 200 × 5,0 | - | 20 × 20 × 2,0 - 100 × 100 × 3,0 | 30 × 20 × 2,0 - 200 × 100 × 6,0 | - | 30 × 20 × 2,0 - 120 × 60 × 2,0 |
| 1.4571 | 316 Ti | - | 33,70 × 2,00 - 48,30 × 2,00 | - | - | 15 × 15 × 1,5 - 150 × 150 × 5,0 | - | - | 20 × 10 × 1,5 - 150 × 100 × 3,0 | - | - |

TULEJE

| gatu- nek | AISI/ UNS*) | bezzwowe |
|------------------|----------------|---------------------|
| | | ○ |
| 1.4301 1.4307 | 304 304L | 32 × 16 - 420 × 300 |
| 1.4306 | 304 L | 32 × 16 - 250 × 200 |
| 1.4401 1.4404 | 316 316 L | 32 × 16 - 420 × 300 |
| 1.4462 | S 31803 | 50 × 25 - 250 × 200 |
| 1.4541 | 321 | 32 × 20 - 250 × 200 |
| 1.4571 | 316 Ti | 32 × 16 - 250 × 200 |
| 1.4878 | 321 H | 32 × 20 - 250 × 200 |



PRĘTY | ZIMNOCIĄGNIONE

| gatu- nek | AISI/ UNS*) | DIN EN | DIN EN | DIN EN | szlifowane | DIN EN | DIN EN | DIN EN | równe | stal klinowa | stal klinowa |
|------------------|-----------------|----------|----------|----------|------------|---------|---------|----------------------|-----------------------|------------------------------|--------------|
| | | 10278 h9 | 10278 h8 | 10278 h6 | | 10278 | 10278 | 10278 | | | |
| 1.4021 | 420 | 4 - 100 | - | - | - | - | - | - | - | - | - |
| 1.4034 | 420 | 5 - 90 | - | - | - | - | - | - | - | - | - |
| 1.4057 | 431 | 5 - 100 | - | - | - | - | 11 - 41 | - | - | - | - |
| 1.4104 | 430 F | 3 - 100 | - | - | - | 6 - 60 | 5 - 60 | - | - | - | - |
| 1.4112 | 440 B | 5 - 80 | - | - | - | - | - | - | - | - | - |
| 1.4122 | | 5 - 100 | - | - | - | - | - | - | - | - | - |
| 1.4301 1.4307 | 304 304L | 2 - 100 | 6 - 60 | 10 - 50 | 8 - 20 | 4 - 100 | 7 - 65 | 8 x 4 - 160 x 10 | - | 10 x 10 x 2 - 60 x 60 x 6 | - |
| 1.4301 Ugima | 304 Ugima | 8 - 90 | - | - | - | - | 27 - 41 | - | - | - | - |
| 1.4305 | 303 | 2 - 100 | 10 - 30 | - | 8 - 20 | 5 - 100 | 5 - 60 | 20 x 5 - 120 x 20 | - | - | - |
| 1.4305 Ugima | 303 Ugima | 6 - 90 | - | - | - | - | - | - | - | - | - |
| 1.4401 1.4404 | 316 316L | 3 - 100 | - | - | - | 10 - 60 | 7 - 60 | 15 x 3 - 100 x 20 | 10 x 3,5 - 50 x 25 | - | - |
| 1.4404 Ugima | 316 L Ugima | 8 - 60 | - | - | - | - | - | - | - | - | - |
| 1.4418 | | 12 - 22 | - | - | - | - | - | - | - | - | - |
| 1.4435 | 316 L | - | - | - | - | - | 13 - 41 | - | - | - | - |
| 1.4435 Ugima | 316 L Ugima | 4 - 80 | - | - | - | - | - | - | - | - | - |
| 1.4460 | S 32900 | 16 - 80 | - | - | - | - | - | - | - | - | - |
| 1.4462 | S 31803 | 6 - 80 | - | - | - | - | - | - | - | - | - |
| 1.4539 | 904 L | | - | - | - | - | 19 - 36 | - | - | - | - |
| 1.4541 | 321 | 3 - 100 | - | - | - | - | 13 - 65 | - | - | - | - |
| 1.4542 | 630 | 10 - 40 | - | - | - | - | - | - | - | - | - |
| 1.4571 | 316 Ti | 2 - 100 | - | - | - | 4 - 100 | 6 - 70 | 10 x 3 - 120 x 10 | - | 5 x 3 - 45 x 25 | 3 - 6 |
| 1.4571 Ugima | 316 Ti Ugima | 8 - 60 | - | - | - | - | 22 - 55 | - | - | - | - |
| 1.4841 | 314 | 3 - 5 | - | - | - | - | 13 - 36 | - | - | - | - |
| 1.4923 | | 10 - 20 | - | - | - | - | - | - | - | - | - |

BLACHY

| gatu- nek | AISI/ UNS*) | mały format | średni format | duży format | wielki format |
|------------------|----------------|--------------------|--------------------|--------------------|--------------------|
| | | (1.000 x 2.000 mm) | (1.250 x 2.500 mm) | (1.500 x 3.000 mm) | (2.000 x 6.000 mm) |
| 1.4016 | 430 | grubość 0,8 - 2,0 | grubość 0,6 - 2,0 | grubość 0,8 - 2,0 | - |
| 1.4301 1.4307 | 304 304L | grubość 0,5 - 40,0 | grubość 0,6 - 20,0 | grubość 0,8 - 30,0 | grubość 6,0 - 8,0 |
| 1.4401 1.4404 | 316 316L | grubość 0,7 - 20,0 | grubość 1,0 - 5,0 | grubość 1,0 - 25,0 | - |
| 1.4462 | S 31803 | grubość 1,0 - 6,0 | - | grubość 1,0 - 15,0 | - |
| 1.4539 | 904 L | grubość 1,0 - 8,0 | - | grubość 1,0 - 8,0 | - |
| 1.4541 | 321 | grubość 0,5 - 15,0 | grubość 2,0 - 6,0 | grubość 2,0 - 8,0 | - |
| 1.4571 | 316 Ti | grubość 1,0 - 5,0 | grubość 1,5 - 4,0 | grubość 1,0 - 4,0 | - |
| 1.4746 | | grubość 2,0 - 20,0 | - | - | - |
| 1.4828 | 309 | grubość 0,8 - 12,0 | grubość 2,0 - 10,0 | grubość 1,0 - 15,0 | - |
| 1.4841 | 314 | grubość 1,0 - 12,0 | grubość 1,5 - 10,0 | grubość 2,0 - 10,0 | - |
| 1.4845 | 310 S | grubość 1,0 - 10,0 | - | grubość 2,0 - 10,0 | - |



KOŁNIERZE

| gatunek | 1.4301/1.4307 | 1.4401/1.4404 | 1.4462 |
|---|--|--|--|
| AISI/UNS*) | 304/304 L | 316/316 L | S 31803 |
| spawane kołnierze sztykowe zgodne z EN | PN 06: DN 15/21,3 - DN 600/609,6 PN 10: DN 200/204 - DN 800/812,8 PN 16: DN 50/54 - DN 600/609,6 PN 25: DN 200/219,1 - DN 600/609,9 PN 40: DN 10/17,2 - DN 300/323,9 | PN 06: DN 15/21,3 - DN 600/609,6 PN 10: DN 200/204 - DN 800/812,8 PN 16: DN 50/54 - DN 600/609,6 PN 25: DN 200/219,1 - DN 600/609,9 PN 40: DN 10/17,2 - DN 300/323,9 | PN 16: DN 50/60,3 - DN 200/219,1 PN 40: DN 15/21,34 - DN 40/48,26 |
| spawane kołnierze sztykowe zgodne z EN ze zredukowanym wymiarem | - | - | - |
| spawane kołnierze sztykowe zgodne z DIN | PN16: DN 15/21,3 - DN 32/42,4 | - | - |
| spawane kołnierze sztykowe zgodne z ASTM | 150#: 1/2" SCH105 - 24" SCH405 300#: 1/2" SCH405 - 16" SCH805 600#: 1/2" SCH805 - 10" SCH805 | 150#: 1/2" SCH105 - 24" SCH405 300#: 1/2" SCH405 - 16" SCH805 600#: 1/2" SCH805 - 10" SCH805 | - |
| Kołnierze do automatycznego spawania zgodne z EN | - | - | - |
| Kołnierze do automatycznego spawania zgodne z DIN | - | - | - |
| Kołnierze gwintowane BSP zgodne z EN | PN 16: DN 50/60,3 - DN 100/114,3 PN 40: DN 10/17,2 - DN 40/48,3 | PN 16: DN 50/60,3 - DN 100/114,3 PN 40: DN 10/17,2 - DN 40/48,3 | - |
| Kołnierze gwintowane zgodne z DIN | - | - | - |
| Kołnierze gwintowane NPT zgodne z ASTM | 150#: 1/2"/21,3 - 2"/60,5 300#: 1/2"/21,3 - 2"/60,5 | 150#: 1/2"/21,3 - 3"/88,9 300#: 1/2"/21,3 - 2"/60,5 | - |
| Kołnierz płaski do przyspawania zgodne z EN | PN 06: DN 15/21,3 - DN 600/609,6 PN 10: DN 200/204 - DN 800/812,8 PN 16: DN 50/50,8 - DN 400/406,4 PN 40: DN 10/17,2 - DN 40/48,3 | PN 06: DN 15/21,3 - DN 600/609,6 PN 10: DN 200/204 - DN 800/812,8 PN 16: DN 50/50,8 - DN 400/406,4 PN 40: DN 10/17,2 - DN 40/48,3 | - |
| Kołnierz płaski do przyspawania zgodne z DIN | - | - | - |
| Kołnierz płaski do przyspawania zgodne z DIN ze zredukowaną grubością | PN 10: DN 50/60,3 - DN 1000/1016 | PN 10: DN 300/323,9 - DN 1000/1016 | - |
| Kołnierz płaski do przyspawania zgodne z EN ze zredukowaną grubością | PN 10: DN 15/21,3 - DN 600/610 | - | - |
| Kołnierz płaski do przyspawania zgodne z ASTM | 150#: 1/2"/21,3 - 24"/609,6 300#: 1/2"/21,3 - 12"/323,9 | 150#: 1/2"/21,3 - 24"/609,6 300#: 1/2"/21,3 - 12"/323,9 | - |
| Kołnierz płaski luźny zgodne z EN | PN 10: DN 200/204 - DN 800/812,8 PN 16: DN 50/50,8 - DN 200/219,1 PN 40: DN 10/17,2 - DN 40/48,3 | PN 10: DN 200/204 - DN 800/812,8 PN 16: DN 50/50,8 - DN 200/219,1 PN 40: DN 10/17,2 - DN 200/219,1 | - |
| Kołnierz płaski luźny zgodne z DIN | - | - | - |
| Kołnierz płaski luźny zgodne z DIN ze zredukowaną grubością | PN 10: DN 50/60,3 - DN 600/609,6 | PN 10: DN 300/323,9 - DN 600/609,6 | - |
| Kołnierz płaski luźny zgodne z EN ze zredukowaną grubością | PN 10: DN 15/21,3 - DN 600/609,6 | - | - |
| Kołnierz płaski luźny zgodne z ASTM | 150#: 1/2"/21,3 - 24"/609,6 | 150#: 1/2"/21,3 - 24"/609,6 | - |
| Zasłlepka kołnierzowa zgodne z EN | PN 06: DN 50 - DN 600 PN 10: DN 200 - DN 800 PN 16: DN 50 - DN 600 PN 40: DN 10 - DN 150 | PN 06: DN 50 - DN 600 PN 10: DN 200 - DN 800 PN 16: DN 50 - DN 600 PN 40: DN 10 - DN 150 | PN 16: DN 50 - DN 200 PN 40: DN 15 - DN 40 |
| Zasłlepka kołnierzowa zgodne z DIN | - | - | PN 16: DN 15 - DN 40 |
| Zasłlepka kołnierzowa zgodne z DIN ze zredukowaną grubością | PN 10: DN 200 - DN 600 PN 16: DN 100 - DN 150 | PN 10: DN 300 - DN 600 | - |
| Zasłlepka kołnierzowa zgodne z EN ze zredukowaną grubością | PN 10: DN 15 - DN 500 | - | - |
| Zasłlepka kołnierzowa zgodne z ASTM | 150#: 1/2"/21,3 - 24"/609,6 300#: 1/2"/21,3 - 16"/406,4 600#: 1/2"/21,3 - 8"/219,2 | 150#: 1/2"/21,3 - 24"/609,6 300#: 1/2"/21,3 - 16"/406,4 600#: 1/2"/21,3 - 8"/219,2 | - |
| Kołnierz do spawania zgodne z ASTM | - | 150#: 1/2"/21,3 - 4"/114,3 | - |
| Kołnierz przetłaczany | PN 10: DN 15 - DN 300 | PN 10: DN 15 - DN 300 | - |

KOŁNIERZE

| gatunek | 1.4539 | 1.4541 | 1.4571 | Aluminium |
|---|--|--|--|----------------------------------|
| AISI/UNS*) | 904 L | 321 | 316 Ti | |
| spawane kołnierze szyjkowe zgodne z EN | PN 16: DN 50/60,3 - DN 200/219,1 PN 40: DN 15/21,34 - DN 40/48,26 | PN 10: DN 200/219,1 - DN 400/406,4 PN 16: DN 50/60,3 - DN 400/406,4 PN 40: DN 15/21,3 - DN 80/88,9 | PN 10: DN 200/204 - DN 600/609,6 PN 16: DN 50/54 - DN 500/508,0 PN 40: DN 10/17,2 - DN 200/219,1 | - |
| spawane kołnierze szyjkowe zgodne z EN ze zredukowanym wymiarem | - | - | PN10: DN 200/219,1 - DN 250/273,0 | - |
| spawane kołnierze szyjkowe zgodne z DIN | - | PN16: DN 10/17,2 - DN 40/48,3 | PN16: DN 10/17,2 - DN 150/159,0 | - |
| spawane kołnierze szyjkowe zgodne z ASTM | - | - | - | - |
| Kołnierze do automatycznego spawania zgodne z EN | - | - | PN16: DN 15/21,3 - DN 200/219,1 PN40: DN 15/21,3 - DN 150/168,3 | - |
| Kołnierze do automatycznego spawania zgodne z DIN | - | - | PN16: DN 15/21,3 - DN 50/60,3 | - |
| Kołnierze gwintowane BSP zgodne z EN | - | - | PN 16: DN 50/60,3 - DN 80/88,9 PN 40: DN 10/17,2 - DN 40/48,3 | - |
| Kołnierze gwintowane zgodne z DIN | - | - | PN 10: DN 15/21,3 - DN 100/114,3 PN 16: DN 15/21,3 - DN 100/114,3 | - |
| Kołnierze gwintowane NPT zgodne z ASTM | - | - | - | - |
| Kołnierz płaski do przyspawania zgodne z EN | - | PN 10: DN 250/273 - DN 500/508 PN 16: DN 80/88,9 - DN 125/139,7 | PN 10: DN 200/206 - DN 500/508 PN 16: DN 50/54 - DN 300/323,9 PN 40: DN 15/21,3 - DN 40/48,3 | - |
| Kołnierz płaski do przyspawania zgodne z DIN | - | PN 10: DN 15/21,3 - DN 200/219,1 | PN 10: DN 15/21,3 - DN 200/219,1 | - |
| Kołnierz płaski do przyspawania zgodne z DIN ze zredukowaną grubością | - | - | PN 10: DN 50/60,3 - DN 500/508 PN 16: DN 65/76,1 - DN 600/609,6 | - |
| Kołnierz płaski do przyspawania zgodne z EN ze zredukowaną grubością | - | PN 10: DN 15/21,3 - DN 300/323,9 | PN 10: DN 15/21,3 - DN 600/608 | - |
| Kołnierz płaski do przyspawania zgodne z ASTM | - | - | - | - |
| Kołnierz płaski luźny zgodne z EN | - | PN 10: DN 200/219,1 - DN 500/508 PN 16: DN 50/60,3 - DN 150/168,3 PN 40: DN 15/21,3 - DN 40/48,3 | PN 10: DN 200/219,1 - DN 600/609,6 PN 16: DN 50/60,3 - DN 250/273 PN 40: DN 15/21,3 - DN 40/48,3 | - |
| Kołnierz płaski luźny zgodne z DIN | - | PN 10: DN 10/17,2 - DN 250/273 | PN 10: DN 10/17,2 - DN 250/273 | PN 10: DN 15/21,3 - DN 300/323,9 |
| Kołnierz płaski luźny zgodne z DIN ze zredukowaną grubością | - | - | PN 10: DN 50/60,3 - DN 600/609,6 | - |
| Kołnierz płaski luźny zgodne z EN ze zredukowaną grubością | - | PN 10: DN 15/21,3 - DN 300/323,9 | PN 10: DN 15/21,3 - DN 300/323,9 | - |
| Kołnierz płaski luźny zgodne z ASTM | - | - | - | - |
| Zasłlepka kołnierzowa zgodne z EN | PN 16: DN 50 - DN 200 PN 40: DN 15 - DN 40 | PN 10: DN 200 - DN 300 PN 16: DN 50 - DN 400 PN 40: DN 15 - DN 50 | PN 10: DN 200 - DN 500 PN 16: DN 50 - DN 300 PN 40: DN 10 - DN 200 | - |
| Zasłlepka kołnierzowa zgodne z DIN | PN 16: DN 15 - DN 40 | PN 16: DN 15 - DN 40 | PN 16: DN 10 - DN 40 | PN 10: DN 15 - DN 300 |
| Zasłlepka kołnierzowa zgodne z DIN ze zredukowaną grubością | - | - | PN 10: DN 200 - DN 600 PN 16: DN 100 - DN 150 | - |
| Zasłlepka kołnierzowa zgodne z EN ze zredukowaną grubością | - | PN 10: DN 25 - DN 300 | PN 10: DN 20 - DN 300 | - |
| Zasłlepka kołnierzowa zgodne z ASTM | - | - | - | - |
| Kołnierz do spawania zgodne z ASTM | - | - | - | - |
| Kołnierz przetłaczany | - | - | - | - |

ARMATURA DO SPAWANIA

| gatunek | 1.4301/1.4307 | 1.4401/1.4404 | 1.4432 | 1.4462 | 1.4539 | 1.4541 | 1.4571 |
|---|--|--|--------------------------|---|---|---|---|
| AISI/UNS*) | 304/304 L | 316/316 L | 316 L | S 31803 | 904 L | 321 | 316 Ti |
| Łuk 90° bezszwowy zgodne z EN | - | - | - | - | - | 12,0 x 1,5 - 168,3 x 4,5 | 12,0 x 1,5 - 168,3 x 4,5 |
| Łuk 90° bezszwowy zgodne z ASTM | 21,34 x 2,11 - 323,85 x 12,7 | 21,34 x 2,11 - 323,85 x 12,7 | - | 21,34 x 2,11 - 219,10 x 8,18 | 21,34 x 2,11 - 219,10 x 8,18 | - | - |
| Łuk 90° spawany zgodne z EN | 12,0 x 1,5 - 812,8 x 4,0 | 12,0 x 1,5 - 812,8 x 4,0 | 26,9 x 2,0 - 608,0 x 4,0 | - | 76,1 x 2,9 - 323,9 x 4,0 | 17,2 x 1,6 - 406,4 x 3,0 | 17,2 x 1,6 - 609,6 x 4,0 |
| Łuk 90° spawany zgodne z ASTM | 21,34 x 2,11 - 609,6 x 9,53 | 21,34 x 2,11 - 609,6 x 9,53 | - | - | - | - | - |
| Łuk 180° bezszwowy zgodne z ASTM | 21,34 x 2,11 - 114,3 x 3,05 | 21,34 x 2,11 - 114,3 x 3,05 | - | - | - | - | - |
| Łuk 45° bezszwowy zgodne z ASTM | 21,34 x 2,11 - 219,08 x 8,18 | 21,34 x 2,11 - 219,08 x 8,18 | - | - | - | - | - |
| Łuk 45° spawany zgodne z ASTM | 168,28 x 3,4 - 406,4 x 9,53 | 168,28 x 3,4 - 406,4 x 9,53 | - | - | - | - | - |
| Trójkąt bezszwowy zgodne z EN | - | - | - | 21,34 x 2,11 - 219,1 x 8,18 | 21,34 x 2,11 - 219,1 x 8,18 | 21,3 x 2,0 - 60,3 x 2,0 | 17,2 x 2,3 - 114,3 x 3,6 |
| Trójkąt spawany zgodne z EN | 21,3 x 2,0 - 219,1 x 3,0 | 13,5 x 1,6 - 219,1 x 3,0 | 21,3 x 2,0 - 156,0 x 3,0 | - | - | 21,3 x 2,0 - 219,1 x 3,0 | 21,3 x 2,0 - 323,9 x 3,0 |
| Trójkąt spawany zgodne z EN z jednym ramieniem krótszym | 21,3 x 2,0 - 609,6 x 2,9 | 17,2 x 1,6 - 609,6 x 2,9 | - | - | - | - | - |
| Trójkąt bezszwowy zgodne z ASTM | 21,34 x 2,11 - 323,85 x 12,7 | 21,34 x 2,11 - 323,85 x 12,7 | - | - | - | - | - |
| Trójkąt spawany zgodne z ASTM | 21,34 x 2,11 - 406,4 x 9,53 | 21,34 x 2,11 - 609,6 x 9,53 | - | - | - | - | - |
| Trójkąt redukcyjny bezszwowy zgodne z EN | - | - | - | - | - | 33,7 x 2,6 / 21,3 x 2,0 - 60,3 x 2,9 / 21,3 x 2,0 | 33,7 x 2,6 / 21,3 x 2,0 - 168,3 x 4,5 / 88,8 x 3,2 |
| Trójkąt redukcyjny bezszwowy zgodne z ASTM | 26,67 x 2,11 / 21,34 x 2,11 - 323,85 x 9,53 / 273,05 x 9,27 | 26,67 x 2,11 / 21,34 x 2,11 - 323,85 x 9,53 / 273,05 x 9,27 | - | - | - | - | - |
| Trójkąt redukcyjny spawany zgodne z EN | 21,3 x 2,0 / 17,2 x 2,0 - 219,1 x 3,0 / 168,3 x 3,0 | - | - | - | - | 48,3 x 2,0 / 21,3 x 1,6 - 60,3 x 2,0 / 48,3 x 2,0 | 26,9 x 2,0 / 21,3 x 2,0 - 168,3 x 2,6 / 114,3 x 2,6 |
| Trójkąt redukcyjny spawany zgodne z ASTM | - | 355,6 x 4,78 / 273,05 x 4,19 - 406,4 x 9,53 / 355,6 x 9,53 | - | - | - | - | - |
| Reduktor koncentryczny bezszwowy zgodne z EN | - | - | - | - | - | 26,9 x 1,6 / 21,3 x 1,6 - 114,3 x 2,6 / 76,1 x 2,3 | 21,3 x 2,0 / 17,2 x 1,8 - 219,1 x 6,3 / 137,9 x 4,0 |
| Reduktor ekscentryczny bezszwowy zgodne z EN | - | - | - | - | - | - | 88,9 x 3,2 / 76,1 x 2,9 - 114,3 x 3,6 / 76,1 x 2,9 |
| Reduktor koncentryczny spawany zgodne z EN | 17,2 x 2,0 / 13,5 x 2,0 - 609,6 x 4,0 / 508,0 x 4,0 | 21,3 x 2,0 / 13,5 x 2,0 - 609,6 x 3,0 / 508,0 x 3,0 | - | - | - | 26,9 x 1,6 / 17,2 x 1,6 - 273,0 x 3,0 / 219,1 x 3,0 | 21,3 x 2,0 / 13,5 x 1,8 - 323,9 x 3,0 / 273,0 x 3,0 |
| Reduktor ekscentryczny spawany zgodne z EN | - | 21,3 x 2,0 / 17,2 x 2,0 - 323,9 x 3,0 / 273,0 x 3,0 | - | - | - | - | 33,7 x 2,0 / 21,3 x 2,0 - 219,1 x 2,9 / 168,3 x 2,9 |
| Reduktor koncentryczny bezszwowy zgodne z ASTM | 26,67 x 2,87 / 17,14 x 2,31 - 323,85 x 17,48 / 273,05 x 9,27 | 26,67 x 2,87 / 17,14 x 2,31 - 323,85 x 17,48 / 273,05 x 9,27 | - | 33,4 x 3,38 / 21,34 x 2,77 - 219,1 x 8,18 / 168,26 x 7,11 | 33,4 x 3,38 / 21,34 x 2,77 - 219,1 x 8,18 / 168,26 x 7,11 | - | - |
| Reduktor ekscentryczny bezszwowy zgodne z ASTM | 26,67 x 2,11 / 21,33 x 2,11 - 323,85 x 10,31 / 168,3 x 7,11 | 26,67 x 2,11 / 21,33 x 2,11 - 323,85 x 9,53 / 273,05 x 9,27 | - | - | - | - | - |
| Reduktor koncentryczny spawany zgodne z ASTM | 26,67 x 2,11 / 21,33 x 2,11 - 406,4 x 9,53 / 355,6 x 9,53 | 26,67 x 2,11 / 21,33 x 2,11 - 609,6 x 9,53 / 508,0 x 9,53 | - | - | - | - | - |
| Reduktor ekscentryczny spawany zgodne z ASTM | 219,08 x 3,76 / 114,3 x 3,05 - 323,85 x 9,53 / 273,05 x 9,27 | 219,08 x 3,76 / 114,3 x 3,05 - 323,85 x 9,53 / 273,05 x 9,27 | - | - | - | - | - |
| Dennica zgodne z EN | 17,2 x 2,0 - 812,8 x 4,0 | 17,2 x 2,0 - 609,6 x 4,0 | - | - | - | - | - |
| Dennica zgodne z DIN | - | - | - | - | - | - | 21,3 x 2,0 - 508,0 x 4,0 |
| Dennica zgodne z ASTM | 21,34 x 2,11 - 609,6 x 9,53 | 21,34 x 2,11 - 609,6 x 9,53 | - | - | - | - | - |
| Stub-end zgodne z ASTM | 21,34 x 2,11 - 406,4 x 4,78 | 21,34 x 2,11 - 406,4 x 4,78 | - | - | - | - | - |
| wywijaka płaska do spawania odpowiednie do DIN | 17,2 x 2,0 - 812,8 x 4,0 | 17,2 x 2,0 - 609,6 x 4,0 | - | - | 26,9 x 3,0 - 323,9 x 3,0 | 17,2 x 1,8 - 508,0 x 4,0 | 17,2 x 2,0 - 609,6 x 4,0 |

ARMATURA GWINTOWANA

| gatunek | 1.4301/1.4307/1.4308 | 1.4404/1.4408 | 1.4571 |
|---------------------------------------|---------------------------|---------------------------|-----------|
| AISI/UNS*) | 304/304 L | 316/316 L | 316 Ti |
| Złączka | 1/8" - 4" | 1/8" - 4" | 1/8" - 4" |
| Pół-złączka | 1/4" - 2" | 1/8" - 4" | 1/4" - 2" |
| Nypel do spawania | 1/4" - 2" | 1/8" - 6" | 1/8" - 4" |
| Nypel podwójny | 1/4" - 2" | 1/8" - 6" | 1/4" - 2" |
| Nypel równoległy | - | 1/8" - 2" | - |
| Kolano 90° m/m | - | 1/8" - 2" | - |
| Nypel z przyłączem węża przyłącze/m | - | 1/8" - 4" | - |
| Nypel z przyłączem węża przyłącze/bw | - | 3/8" - 4" | - |
| Trójnik równoprzelotowy | 1/4" - 2" | 1/8" - 4" | - |
| Trójnik redukcyjny f/f/f | - | 3/8" x 1/8" - 2" x 1 1/2" | - |
| Czwórnik | - | 1/4" - 2" | - |
| Trójnik Y | - | 1/8" - 4" | - |
| Łuk z przyłączami f/f | 1/2" x 45° - 1/2" x 90° | - | - |
| Łuk 45° f/f | 1/4" - 2" | 1/8" - 4" | - |
| Łuk 90° f/f | 1/4" - 2" | 1/8" - 4" | - |
| Łuk redukcyjny 90° f/f | - | 3/8" x 1/4" - 2" x 1 1/2" | - |
| Łuk rurowy jednowkrętny 45° m/f | 1/8" - 4" | 1/8" - 4" | - |
| Łuk rurowy jednowkrętny 90° m/f | 1/4" - 2" | 1/8" - 2" | - |
| Złączka | 1/8" - 2" | 1/8" - 2" | - |
| Złączka redukcyjna f/f | - | 1/4" x 1/8" - 4" x 3" | - |
| Pół-złączka | 1/8" - 2" | 1/8" - 2" | - |
| Podwójny nypel | - | - | 1/4" - 2" |
| Nypel do spawania | - | - | 1/4" - 2" |
| Złączka sześciokątna | - | 1/4" - 1/2" | - |
| Nypel sześciokątny | 1/4" - 2" | 1/8" - 4" | - |
| Nypel sześciokątny redukcyjny m/m | 1/4" x 1/8" - 2" x 1 1/2" | 1/4" x 1/8" - 4" x 3" | - |
| Sześciokątne przyłącze węża nypłowe/f | 1/8" - 2" | 1/4" - 2" | - |
| Nypel z przyłączem węża/m | - | 1/8" - 4" | - |
| Sześciokątny korek stożkowy zwężkowy | 3/8" - 2" | 1/8" - 4" | - |
| Dennica sześciokątna | 1/4" - 2" | 1/8" - 4" | - |
| Dennica sześciokątna | - | 1/8" - 3" | - |
| Śruba sześciokątna | - | 1/8" - 4" | - |
| Tuleja sześciokątna m/f | 1/4" x 1/8" - 2" x 1 1/2" | 1/4" x 1/8" - 4" x 3" | - |
| Tuleja sześciokątna f/m | - | 1/4" x 1/8" - 2" x 1 1/2" | - |

| gatunek | 1.4301/1.4307/1.4308 | 1.4404/1.4408 |
|---------------------------------------|----------------------|---------------|
| AISI/UNS*) | 304/304 L | 316/316 L |
| Adaptor M NPT/ F BSP | - | 1/8" - 2" |
| Adaptor M BSP/ F NPT | - | 1/8" - 2" |
| Square head plug | - | 1/8" - 2" |
| Round cap | - | 1/8" - 4" |
| Union conical f/f | 1/4" - 2" | 1/8" - 4" |
| Union flat seat f/f | - | 1/8" - 4" |
| Union conical f/m | 1/4" - 2" | 1/8" - 3" |
| Union flat seat f/m | - | 1/8" - 3" |
| Union conical m/m | - | 1/8" - 3" |
| Union flat seat m/m | - | 1/2" - 2 1/2" |
| Union conical bw/bw | - | 1/8" - 4" |
| Union flat seat bw/bw | - | 1/8" - 3" |
| Union conical bw/f | - | 1/8" - 4" |
| Union flat seat bw/f | - | 3/8" - 3" |
| Union conical bw/m | - | 1/8" - 3" |
| Union flat seat bw/m | - | 1/4" - 4" |
| Union conical hose/m | - | 1/4" - 1 1/2" |
| Elbow union conical f/f | - | 1/8" - 2" |
| Elbow union flat f/f | - | 1/8" - 2" |
| Elbow union conical f/m | - | 1/8" - 2" |
| Elbow union flat f/m | - | 1/8" - 2" |
| Elbow union flat f/bw | - | 3/8" - 2" |
| Quick coupling - a adapter f | - | 1/2" - 4" |
| Quick coupling - b coupler m | - | 1/2" - 4" |
| Quick coupling - c coupler hose shank | - | 1/2" - 4" |
| Quick coupling - d coupler f | - | 1/2" - 4" |
| Quick coupling - e adapter hose shank | - | 1/2" - 4" |
| Quick coupling - f adapter m | - | 1/2" - 4" |
| Quick coupling - dp dustplug | - | 1/2" - 4" |
| Quick coupling - dc dustcap | - | 1/2" - 4" |

EN-ISO 4144



ZŁĄCZKA WYSOKOCIŚNIENIOWA NPT I SW

| gatunek | 1.4301/1.4307 | 1.4401/1.4404 |
|------------------------------------|---------------------------|---------------------------|
| AISI/UNS*) | 304/304 L | 316/316 L |
| Złączka (NPT) | 1/8" - 2" | 1/8" - 2" |
| Półzłączka (NPT) | 1/8" - 2" | 1/8" - 2" |
| Złączka redukcyjna (NPT) | 1/2" x 1/4" - 2" x 1 1/2" | 3/8" x 1/4" - 2" x 1 1/2" |
| Łuk 90° f/f (NPT) | 1/4" - 2" | 1/8" - 2" |
| Łuk 90° f/m (NPT) | 1/4" - 3/8" | 1/4" - 1 1/2" |
| Łuk 45° f/f (NPT) | - | 1/8" - 2" |
| Trójnik (NPT) | 1/4" - 2" | 1/8" - 2" |
| Nypel rurowy T,O,E, (NPT) | 1/8" - 2" | 1/4" - 2" |
| Nypel rurowy T,B,E, (NPT) | 1/4" - 2" | 1/8" - 2" |
| Nypel sześciokątny (NPT) | 1/4" - 2" | 1/8" - 2" |
| Redukcja nypłowa sześciokątna(NPT) | 1/2" x 1/4" - 2" x 1 1/4" | 1/4" x 1/8" - 2" x 1 1/2" |
| Zasłlepka sześciokątna (NPT) | 1/8" - 2" | 1/8" - 2" |
| Tuleja sześciokątna (NPT) | 3/8" x 1/4" - 2" x 1 1/2" | 3/8" x 1/8" - 2" x 1 1/2" |
| Dennica sześciokątna(NPT) | 1/4" - 2" | 1/4" - 2" |
| Dennica okrągła (NPT) | 1/4" - 2" | 1/8" - 2" |
| Śrubunek (NPT) | 1/4" - 2" | 1/8" - 2" |
| Śrubunek stożkowy (NPT) | - | 1/4" - 2" |
| Złączka (SW) | 3/8" - 2" | 1/4" - 2" |
| Półzłączka (SW) | 3/8" - 2" | 1/2" - 1 1/2" |
| Złączka redukcyjna (SW) | 1/2" x 3/8" - 2" x 1 1/2" | 3/8" x 1/4" - 2" x 1 1/2" |
| Łuk 90° (SW) | 1/4" - 2" | 1/4" - 2" |
| Łuk 45° (SW) | 1/4" - 2" | 1/4" - 2" |
| Trójnik (SW) | 1/4" - 2" | 1/4" - 2" |
| Dennica (SW) | 1/4" - 1 1/2" | 1/4" - 1 1/2" |
| Śrubunek (SW) | 1/4" - 2" | 1/4" - 2" |



ZŁĄCZKI MLECZARSKIE

| gatunek | 1.4307 | 1.4404 |
|-------------------------------|--|--|
| AISI/UNS*) | 304 L | 316 L |
| Łuki spawane | 18,0 x 1,5 - 104,0 x 2,0 | 18,0 x 1,5 - 104,0 x 2,0 |
| Trójniki spawane | 25,4 x 1,25 - 104,0 x 2,0 | 18,0 x 1,5 - 104,0 x 2,0 |
| Koncentryczna redukcja | 22,0 x 18,0 x 1,5 - 104,0 x 85,0 x 2,0 | 22,0 x 18,0 x 1,5 - 104,0 x 85,0 x 2,0 |
| Końcówka męska | DN 10 - 150 | DN 10 - 150 |
| Wkładka | DN 15 - 125 | DN 15 - 150 |
| Nakrętka | DN 10 - 150 | DN 10 - 125 |
| Uszczelka* | - | - |
| Nakrętka zaślepiona | DN 15 - 100 | DN 15 - 100 |
| Nakrętka zaślepiona kompletna | DN 20 - 100 | - |
| Uszczelnienie* | - | - |
| Męska końcówka (INCH) | 1" - 4" | 1" - 4" |
| Wkładka (INCH) | 1" - 4" | 1 1/2" - 4" |
| Męska końcówka (ISO) | DN 10 - 100 | DN 15 - 100 |
| Wkładka (ISO) | DN 15 - 125 | DN 15 - 100 |
| Zawór motylkowy | DN 20 - 100 | - |

* Dostępne są uszczelki w wersji plastikowej. Skontaktuj się z naszym zespołem.



NOXPRESS

| gatunek | 1.4401/1.4404 |
|---|---------------------------|
| AISI/UNS*) | 316/316 L |
| Rury | 15,0 x 1,0 - 108,0 x 2,0 |
| Trójnik równoprzelotowy | 15 - 108 |
| Trójnik redukcyjny | 22 x 15 - 108 x 76,1 |
| Trójnik z ramionami żeńskimi typu BSP | 15 x 1/2" - 108 x 3/4" |
| Łuk 45° f/f | 15 - 108 |
| Łuk 45° m/f | 15 - 88,9 |
| Łuk 90° f/f | 15 - 108 |
| Łuk 90° m/f | 15 - 88,9 |
| Kolano 90° gwintowane z przejściówką żeńską | 15 - 28 |
| Kolano 90° gwintowane z przejściówką męską | 15 - 54 |
| Złączka | 15 - 108 |
| Złączka | 15 - 76,1 |
| Zawór przyłączeniowy | 15 - 42 |
| Śrubunek prosty żeński | 15 - 54 |
| Straight female union connector | 15 - 54 |
| Stop end | 15 - 54 |
| Kolano gwintowane płaskie 90° żeńskie | 15 x 1/2" - 22 x 3/4" |
| Przejściówka żeńska | 15 x 1/2" - 54 x 2" |
| Przejściówka męska | 15 x 1/2" - 76,1 x 2 1/2" |
| Redukcja | 18 x 15 - 108 x 76,1 |
| Koźnierz z przejściówką PN16 | 15 - 108 |
| Pierścień FKM | 15 - 88,9 |

PIERŚCIEŃ PRZECIĘTY

| gatunek | 1.4571 |
|----------------------------|--------|
| AISI/UNS*) | 316 Ti |
| Śrubunek prosty | 6 - 42 |
| Śrubunek grodziowy | 6 - 30 |
| Złączka gwintowana żeńska | 6 - 42 |
| Śrubunek redukcyjny prosty | 8 - 35 |
| Złączka gwintowana męska | 6 - 42 |
| Kolano śrubunkowe | 6 - 42 |
| Trójnik śrubunkowy | 6 - 42 |
| Kolano męskie | 6 - 25 |
| Dennica śrubunkowa | 6 - 42 |
| Pierścień przecięty | 6 - 30 |
| Pierścień wzmocniony | 4 - 25 |
| Nakrętka | 6 - 22 |

ZAWORY

| gatunek | CF8M/304/316 |
|--|--------------|
| AISI/UNS*) | |
| Zawór kulowy redukcyjny jednoczęściowy gwintowany | 1/4" - 2" |
| Zawór kulowy dwuczęściowy gwintowany | 1/4" - 4" |
| Zawór kulowy dwuczęściowy gwintowany 2000 PSI | 1/4" - 2" |
| Zawór kulowy trójdrożny z redukcją przepływu | 1/4" - 2" |
| Zawór kulowy dwuczęściowy pełnoprzelotowy | 1/4" - 2" |
| Zawór kulowy trzyczęściowy pełnoprzelotowy | 1/4" - 4" |
| Zawór kulowy koźnierzy dwuczęściowy pełnoprzelotowy | 1/2" - 4" |
| Zasuwa pełnoprzelotowa | DN 15 - 50 |
| Zawór zwrotny pełnoprzelotowy | 1/4" - 3" |
| Filtr pełnoprzelotowy typu YS | 1/4" - 2" |
| Zawór talerzowy z kulistym kadłubem pełnoprzelotowy typu Y | 1/2" - 2" |
| Zawór zwrotny tłokowy pełnoprzelotowy | 1/4" - 4" |
| Zawór igłowy | 1/4" - 1" |

ZACISKI

| gatunek | 1.4301 | 1.4401 |
|-------------------------------------|--------------|--------------|
| AISI/UNS*) | 304 | 316 |
| Typu siedłowego | 20,0 - 323,9 | 12,0 - 323,9 |
| Zacisk typu U | - | 12,0 - 323,9 |
| Zacisk rurowy typu R-171 wzmocniony | - | 60,3 - 323,9 |
| Zacisk rurowy typu R-171 przesuwny | - | 21,3 - 355,6 |
| Zacisk zgodny z DIN3567 wzmocniony | - | 21,3 - 219,1 |



STAPPERT POLSKA SP. Z O.O.

Główna siedziba - Gliwice

ul. A. Gaudiego 18
44-109 Gliwice
POLSKA
T +48 32 3447300
F +48 32 3447375
polska@stappert.biz

Bydgoszcz

ul. Przemysłowa 34
85-758 Bydgoszcz
POLSKA
T + 48 52 3208900
F + 48 52 3208918
bydgoszcz@stappert.biz

polska.stappert.biz

STAPPERT INTERNATIONAL

STAPPERT Česká republika spol. s r.o.

Otmarov 57
66457 Měnín
CZECHY
T +420 544 423 911
F +420 547 230 363
ceskarepublika@stappert.biz
ceskarepublika.stappert.biz

STAPPERT France S.A.S.

13, rue Charlemagne
02200 Soissons
FRANCJA
T +33 3 23 73 50 00
F +33 3 23 73 50 10
france@stappert.biz
france.stappert.biz

STAPPERT Noxon BV

Gerstdijk 4
5704 RG Helmond
HOLANDIA
T +31 492 582111
F +31 492 538970
noxon@stappert.biz
noxon.stappert.biz

STAPPERT Sverige AB

Box 82
34321 Älmhult

Odwiedzający adres:
Gamla Slätthultsvägen 8
34334 Älmhult
SZWECJA
T +46 476 48550
sverige@stappert.biz
sverige.stappert.biz

STAPPERT Deutschland GmbH

Willstätterstraße 13
40549 Düsseldorf
NIEMCY
T +49 211 5279-0
F +49 211 5279-177
deutschland@stappert.biz
deutschland.stappert.biz

STAPPERT Intramet SA

Rue du Parc Industriel, 5
4480 Engis
BELGIA
T +32 4 275 82 11
F +32 4 275 82 90
intramet@stappert.biz
intramet.stappert.biz

STAPPERT Polska Sp. z o.o.

ul. A. Gaudiego 18
44-109 Gliwice
POLSKA
T +48 32 3447300
F +48 32 3447375
polska@stappert.biz
polska.stappert.biz

STAPPERT UK Ltd.

Unit 7 | Severnbridge Industrial
Estate
Caldicot NP26 5PW
WIELKA BRYTANIA
T +44 121 740 0175
F +44 121 326 3109
uk@stappert.biz
uk.stappert.biz

STAPPERT Fleischmann GmbH

Gewerbepark B17/1/Objekt 1
2524 Teesdorf
AUSTRIA
T +43 2253 90313-0
F +43 2253 90313-600
fleischmann@stappert.biz
fleischmann.stappert.biz

STAPPERT Magyarország Kft.

Rétifarkas utca 1.
1172 Budapest
WĘGRY
T +36 1 4342424
F +36 1 4342442
magyarorszag@stappert.biz
magyarorszag.stappert.biz

STAPPERT Slovensko a.s.

Šimonovská 37
97271 Nováky
SŁOWACJA
T +421 46 51834-20
F +421 46 51834-30
slovensko@stappert.biz
slovensko.stappert.biz



STAPPERT